

検出スイッチ

検出スイッチ : DSI-IIIシリーズ

■ 特長

1. 操作方向は、縦・横の2方向からの検出が可能です。
2. オンストロークは2mmの長ストロークです。
3. 動作方式は、プッシュオンとオフの2タイプを用意しています。
4. レバー幅は、標準と幅広の2タイプを用意しています。
5. 端子形状は、J-LeadとL-Bendの2タイプを用意しています。

■ 仕様

- 外形寸法 : 4.6×3.7×1.0mm
- 定格電圧電流 : DC 5V, 10mA
- 回路 : 1回路1接点
- 動作寿命 : 50,000回
- 作動力 : 0.35N
- 動作方式 : プッシュオフ / プッシュオン
- 梱包数量 : 5,000個/リール

■ バリエーション

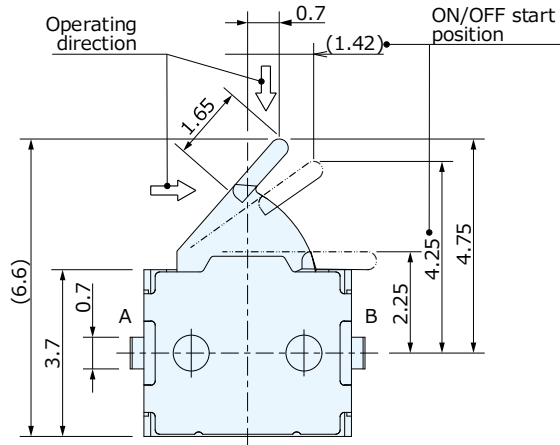
図番	動作方法	レバー幅	端子形状	ボス
JPS1120-3012F	プッシュオン	標準	J-Lead	有り
JPS1110-3212F	プッシュオン	標準	J-Lead	無し
JPS1120-3412F	プッシュオン	標準	L-Bend	有り
JPS1120-3612F	プッシュオン	標準	L-Bend	無し
JPS1120-3812F	プッシュオン	幅広	J-Lead	有り
JPS1120-4012F	プッシュオン	幅広	J-Lead	無し
JPS1120-4212F	プッシュオン	幅広	L-Bend	有り
JPS1120-4412F	プッシュオン	幅広	L-Bend	無し
JPS1120-4612F	プッシュオフ	標準	J-Lead	有り
JPS1120-4712F	プッシュオフ	標準	J-Lead	無し
JPS1120-4812F	プッシュオフ	標準	L-Bend	有り
JPS1120-4912F	プッシュオフ	標準	L-Bend	無し
JPS1120-5012F	プッシュオフ	幅広	J-Lead	有り
JPS1120-5112F	プッシュオフ	幅広	J-Lead	無し
JPS1120-5212F	プッシュオフ	幅広	L-Bend	有り
JPS1120-5312F	プッシュオフ	幅広	L-Bend	無し

検出スイッチ

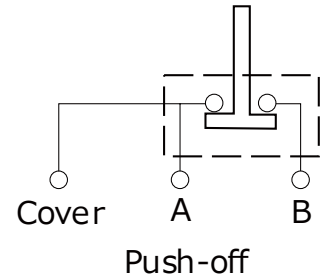
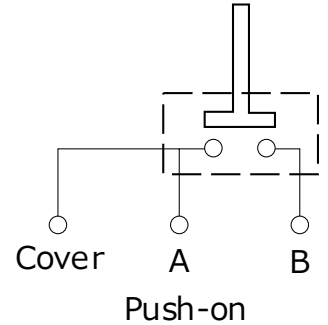
検出スイッチ : DSI-IIIシリーズ



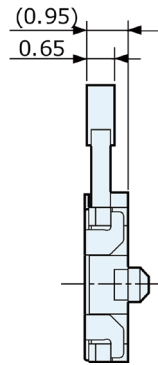
外形図



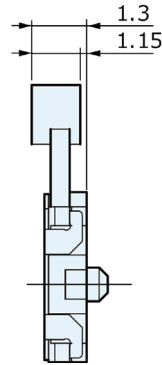
回路 : 1回路1接点



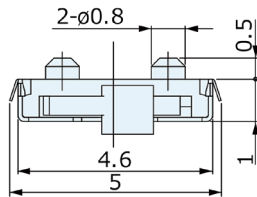
レバー幅 : 標準



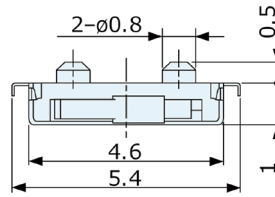
レバー幅 : 幅広



端子形状 : J-Lead



端子形状 : L-Bend



基板取付参考図

